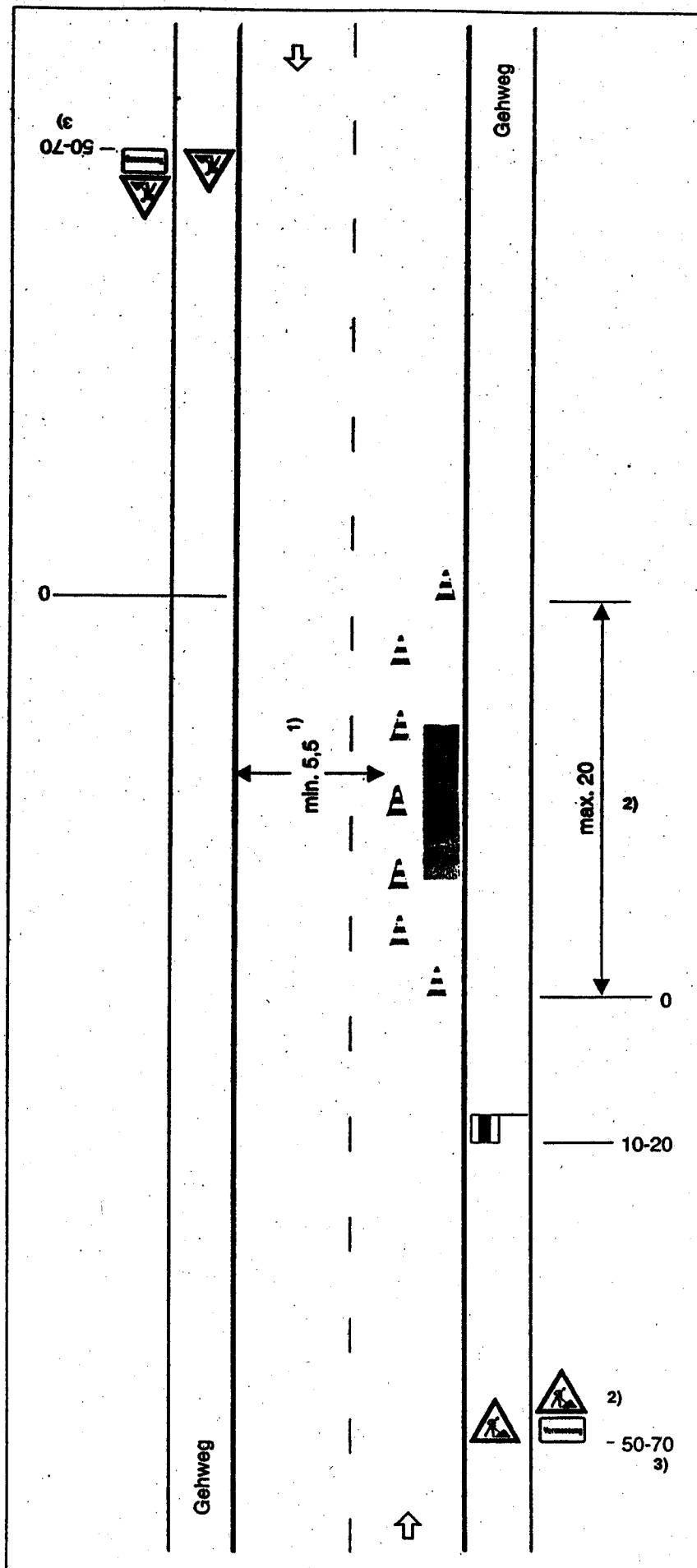


9220

Anlage 1

# Regelplan B IV / 1

Arbeitsstelle von kürzerer Dauer  
mit Einengung eines Fahrstreifens



Absperrung durch Leitkegel  
[Höhe min. 0,5 m]

In der Längsabsperzung  
Abstand max. 5 m  
In der Querabsperzung  
Abstand längs 1-2 m  
quer 1,0 m

ggf. zusätzlich Warnposten

1) Kann bei geringer Verkehrs-  
stärke unterschritten werden  
(s. Teil B, Abschn. 2.2.1)

2) Bei Vermessungsarbeiten auch  
mehrere gleichartige Sper-  
rungen hintereinander auf  
maximal 1500 m

3) bei geschwindigkeits-  
reduziertem Bereich 30-50 m

Maße in Metern