

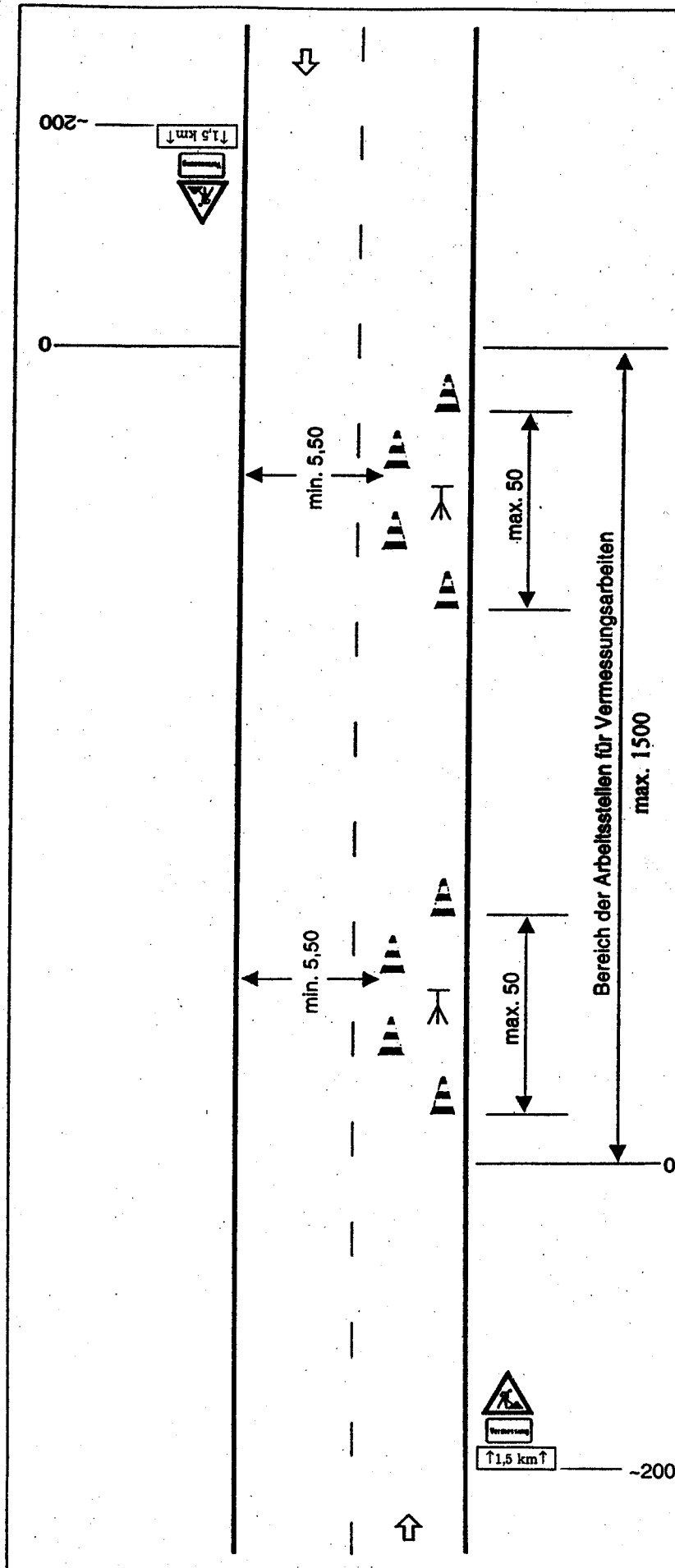
9220

Anlage 7

Bild HB-E.4

(Variante zu C II / 1)

Vermessungsarbeiten außerorts
mit geringer Einschränkung einer
Fahrbahn mit Gegenverkehr und
geringer Verkehrsstärke



Querabsperungen durch Leitkegel
[Höhe 0,5 m]
Abstand längs 1-2 m
quer 0,6-1 m

Längsabsperung durch Leitkegel
[Höhe 0,5 m]
Abstand max. 5 m

Bei beweglichen Arbeitsstellen
sind auf unübersichtlichen Straßen
oder Straßen mit starkem und
schnellem Verkehr zusätzlich
Warnposten in ausreichender
Entfernung vor der Arbeitsstelle
und Leitkegel entsprechend den
örtlichen Verhältnissen aufzu-
stellen.

Maße in Metern