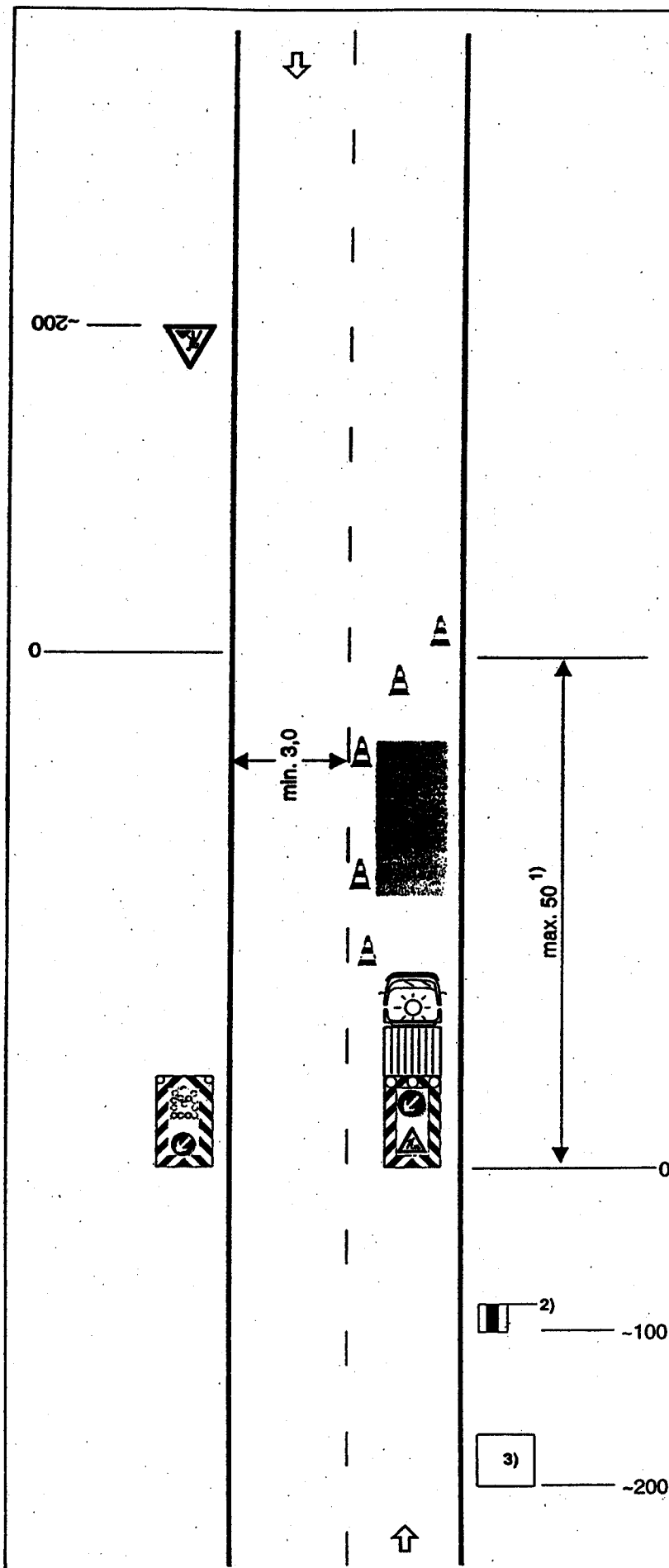


Regelplan C II / 2

**Arbeitsstelle von kürzerer Dauer
mit fahrbarer Absperrtafel
(nur bei Tageslicht)**



Absperrung mit Leitkegeln
[Höhe min. 0,5 m empfohlen]
In der Längsabspernung
Abstand max. 6 m
In der Querabspernung
Abstand längs 1-3 m
quer 0,6-1 m

**Fahrbare Absperrtafel (Z 615)
(alternativ fahrbare Absperrtafel
mit Blinkpfeil [kleine Ausführung])**

- 1) Bei unübersichtlichen Straßen maximal 25 m
- 2) In Ausnahmefällen zusätzlich Warnposten
- 3) Vorwarneinrichtung nur, wenn die Absperrtafel nicht aus einer Entfernung von mindestens 200 m zu erkennen ist.
(s. Teil C, Abschn. 3.0)

Maße in Metern