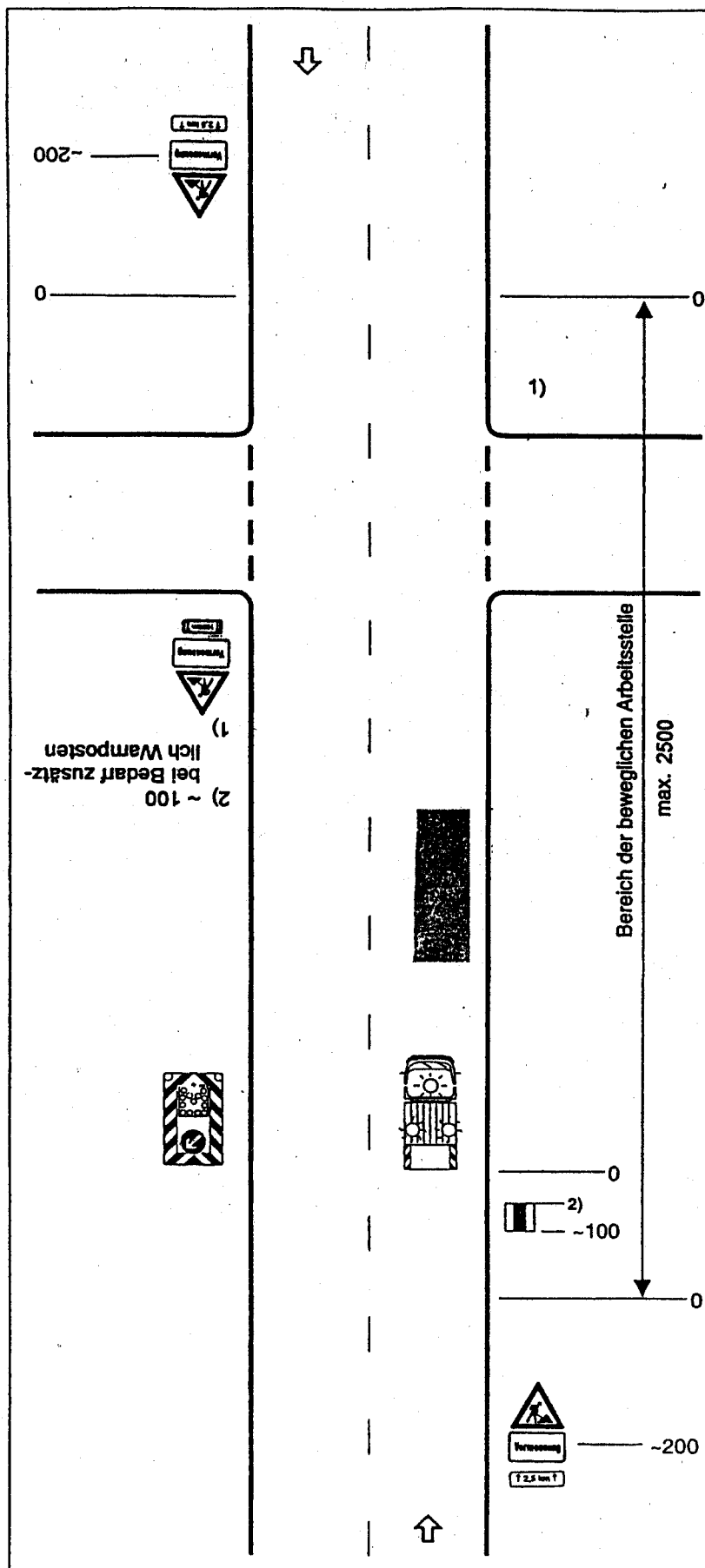


9220

Regelplan C II / 3

Bewegliche Arbeitsstelle beim Nivellement (nur bei Tageslicht)



1) Bei Arbeitsstellen im Kreuzungs- oder Einmündungsbereich ist das Schild hinter der Kreuzung oder -einmündung in Arbeitsrichtung aufzustellen

Arbeitsfahrzeug als Sicherungsfahrzeug mit Kennzeichnung nach Teil A Abschn. 7.1 RSA oder mit fahrbarer Absperrtafel

2) Bei unübersichtlichen Straßen in Ausnahmefällen zusätzlich Warnposten oder Vorwarneinrichtung

Maße in Metern