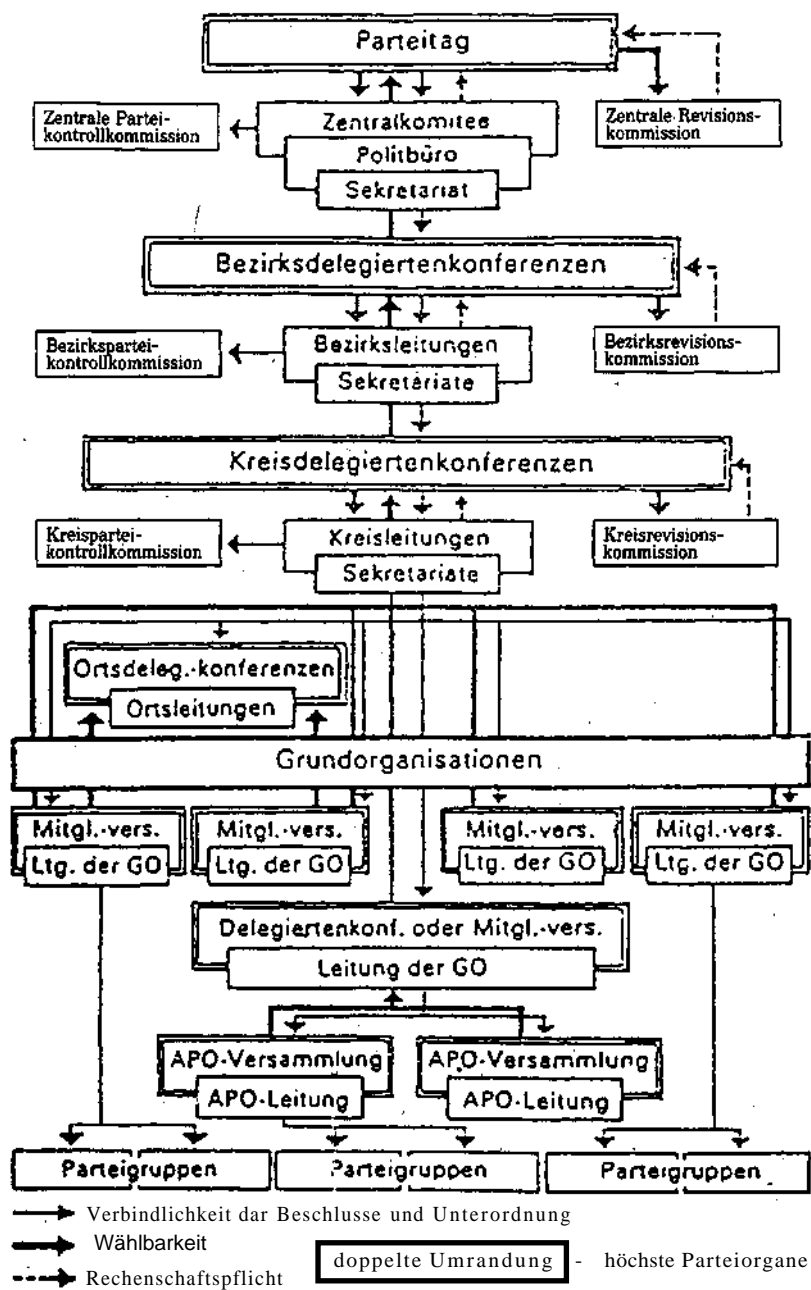


Anhang: Aufbau der SED



APO = Abteilungsparteiorganisation

GO = Grundorganisation

Quelle: „Kleines politisches Wörterbuch“, Berlin (Ost) 1988
(7. Aufl.). S. 737.**Hinweis:**

Nach dem in der SED geltenden Prinzip des demokratischen Zentralismus ist davon auszugehen, daß auch die Funktionäre auf örtlicher Ebene zentral von der Parteispitze eingesetzt worden sind und sich deshalb mit den Zielen der Partei besonders identifiziert haben.