

79037

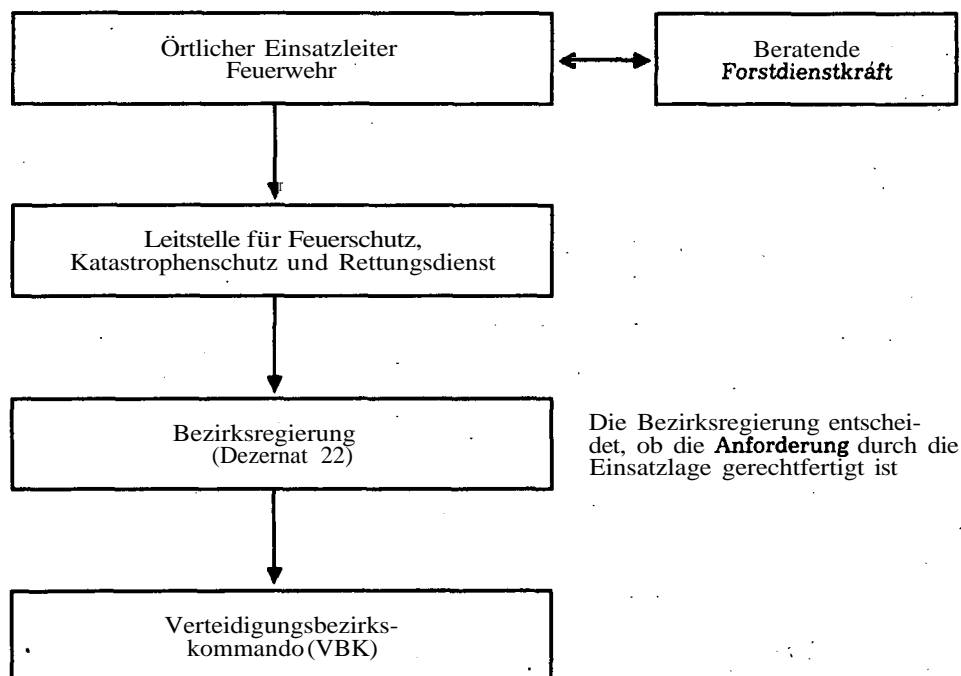
Anlage ZFK 2

**Anforderung von Hubschraubern mit
Löschwasseraußenlastbehältern****Vorbemerkung**

Für den Einsatz der landeseigenen Löschwasseraußenlastbehälter (Löschwassermenge 5000 l) sind im Bereich der Bundeswehr Hubschrauber des Typs CH 53 und bei den amerikanischen Stationierungstreitkräften Hubschrauber des Typs CH 47 geeignet

Bei der Anforderung sind anzugeben:

1. Einsatzlage
2. **Einsatzort**, Wasserentnahmestellen und Landungsmöglichkeiten (jeweils mit Koordinaten im **UTM-Gitternetz**)
3. Anzahl und Größe der benötigten Löschwasseraußenlastbehälter
4. Besondere Einsatzhinweise (z. B. Bedarf für Lastennetz)

Anforderungsweg

Das VBK veranlaßt insbesondere:

- Weiterleitung der **Anforderung** an das **Heeresfliegerkommando 1** oder **3**
- Entsendung eines **Heeresfliegerführers** zur Einsatzleitung bzw. **KatS-Leitung**

Anmerkung

1. Es können ggf. auch BW-eigene Löschwasseraußenlastbehälter angefordert werden.
2. Im Bedarfsfall können durch den Regierungspräsidenten Anforderungen über den Innenminister NRW an benachbarte Bundesländer (weitere Löschwasseraußenlastbehälter) oder an die Verbindungsstellen zu den Stationierungstreitkräften (weitere Hubschrauber) gerichtet werden.