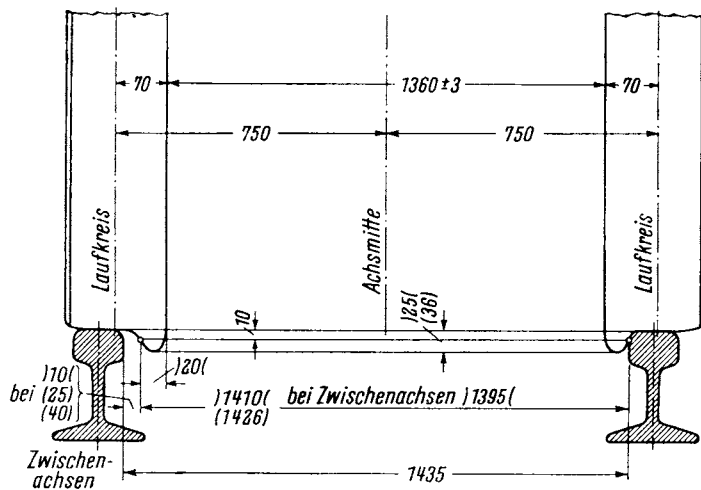


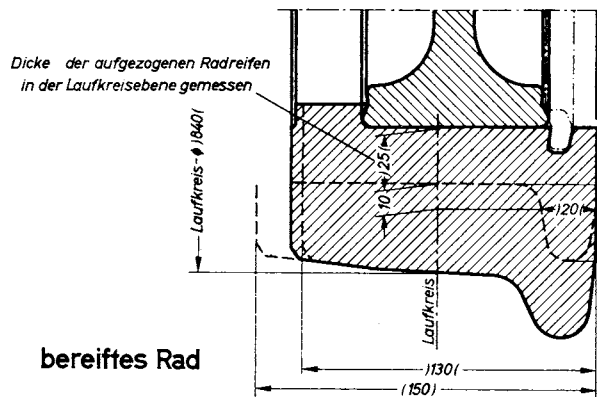
Radsätze

Maße in Millimetern

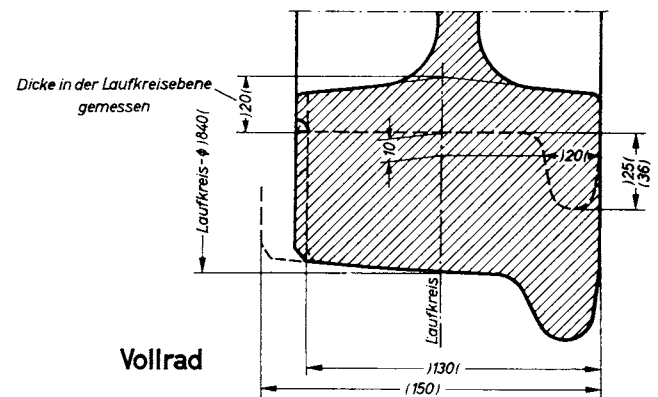


Regelspur

ohne Maßstab
() = Höchstmaß
) (= Mindestmaß



bereiftes Rad



Vollrad

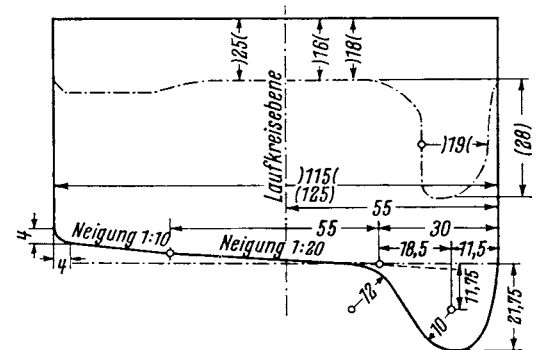
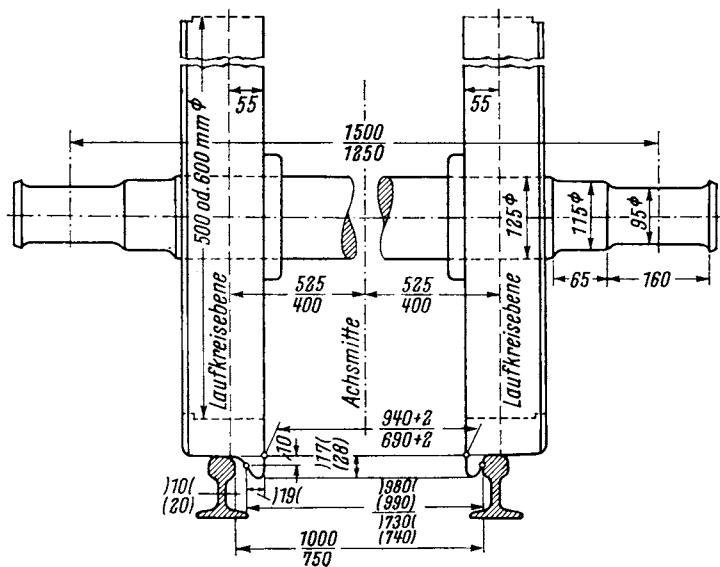
Schmalspur

ohne Maßstab

Die Maße über/unter dem Bruchstrich gelten für 1,00/0,75 m Spurweite, die übrigen für beide Spurweiten.

() = Höchstmaß

) (= Mindestmaß



Dicke der Radreifen in der Ebene des Laufkreises gemessen, bei Fahrzeugen, die mit mehr als 40 km/h fahren, und Achslasten von mehr als 6 t = 25 mm
die bis zu 40 km/h fahren, und Achslasten von mehr als 6 t = 18 mm
die 40 km/h fahren, und Achslasten bis zu 6 t = 16 mm.

Die bezeichneten Maße müssen noch an der schwächsten Stelle eingehalten werden.