

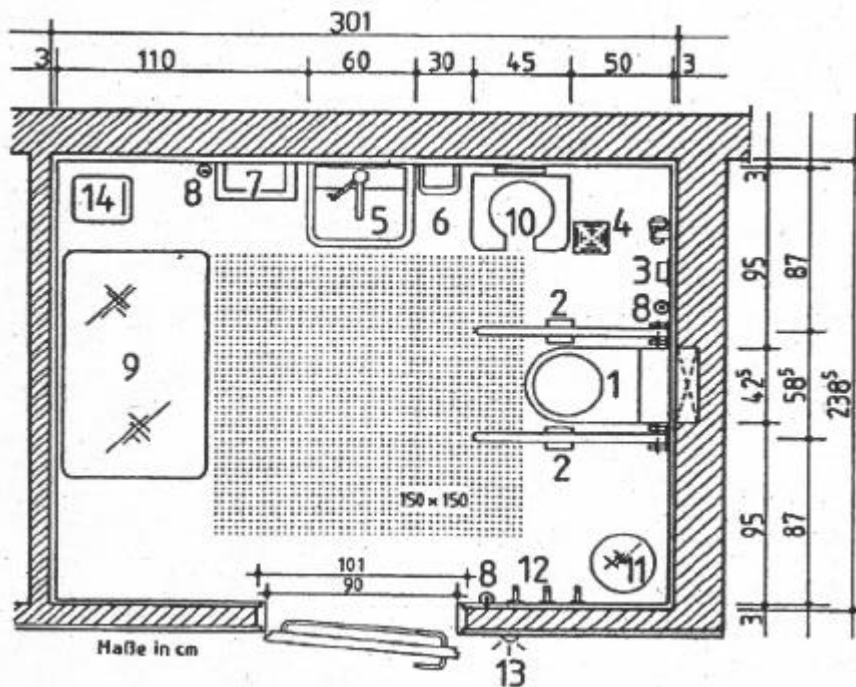
Anlage 3

Abbildung

Behindertentoilette

mit Behelfsdusche und der Möglichkeit zur Mitbenutzung von Personen mit Kinderwagen oder Kleinkindern (Baby-Wickelraum)

(Beispiel)



1 WC mit beidseitigem Umsetzungsfreiraum = 95 cm; Spülung automatisch oder durch überfahrbaren Bodenkontakt auszulösen.

2 Beidseitig klappbare Stützgriffe arretierbar) mit Papierrolle (abdecken wegen Spritzgefahr).

3 Behelfsdusche (auch als Handbrause am WC zu nutzen) mit Einhebel-Wandebauarmatur. Befestigungsmöglichkeit für den Duschkopf u.a. auch am WC-Stützgriff.

4 Bodeneinlauf.

5 Flacher, unterfahrbare Waschtisch mit Einhebelmischbatterie (großer physikalischer Stellbereich von warm bis kalt und Temperaturbegrenzung)

6 Seife und Tropfenschale

7 Handtuchspender und Abfallbehälter

8 Notruf-Zugseil bis knapp über OK FFB

9 Wickeltisch*)

10 Klappsitz

11 Hocker

12 Kleiderhaken

13 Optische und akustische Notrufanzeige

14 Abfallbehälter/Windeleimer

*) Der Wickeltisch kann auch in klappbarer Ausführung vorgesehen werden, wenn eine leichte Bedienung durch Behinderte möglich ist. Die Raumbreite kann dadurch auf 251 cm reduziert werden.